

## Firmwareupdate Storage

### Überblick:

1. Lokalisieren der installierten Firmware
2. Herunterladen der passenden FW
3. Installationsschritte zum Einspielen der Firmware

### 1. Lokalisieren der installierten Firmware

- Einloggen auf das Management Interface des Storage Systems
- Auf der Übersichtsseite nach dem Einloggen wählen Sie unter Tools , Update Firmware aus. Hier wird Ihnen die installierte Firmware angezeigt  
Abb. 1 & Abb. 2

Abb 1:

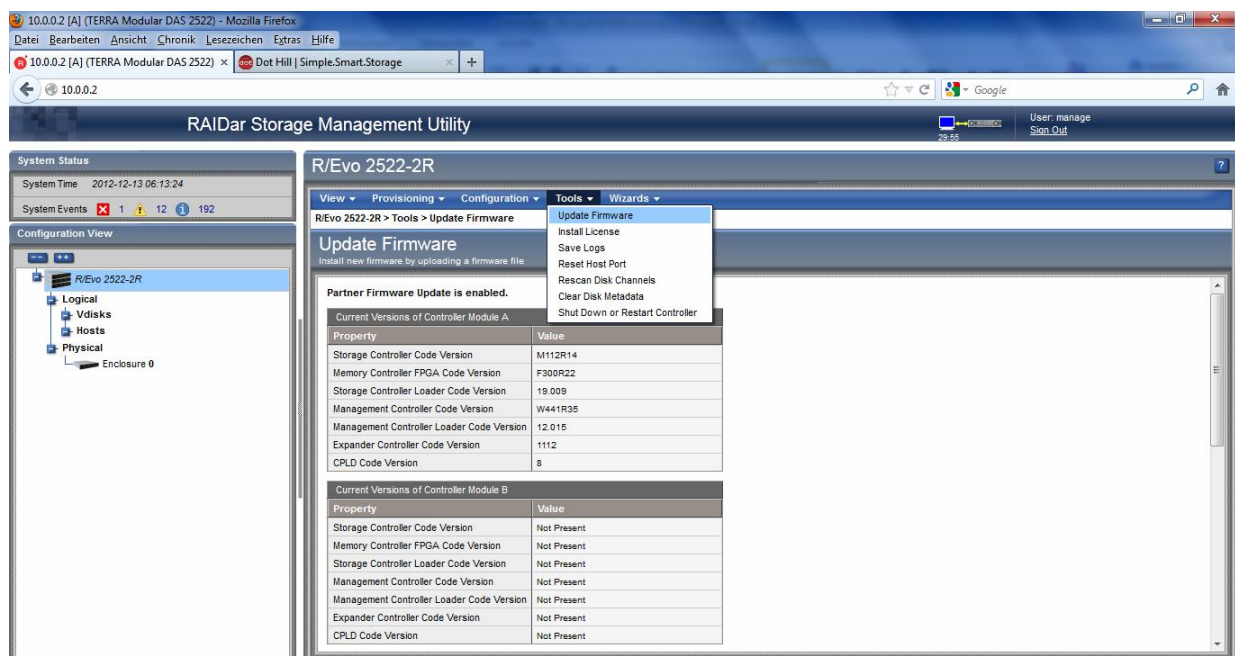
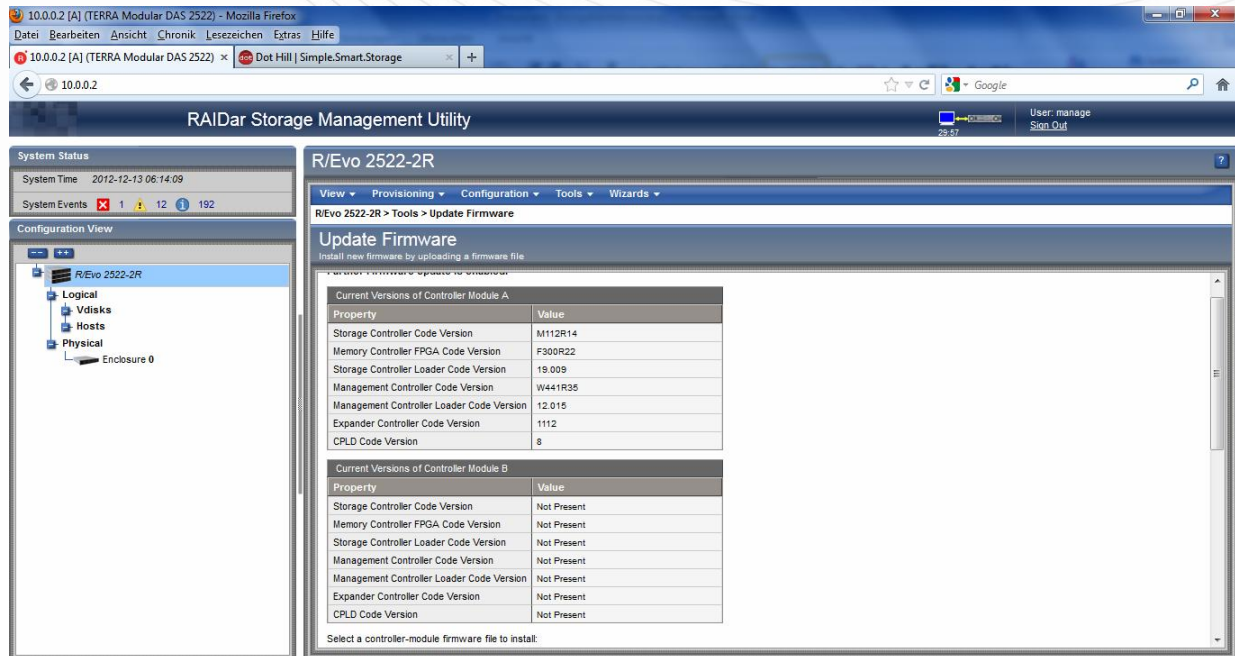
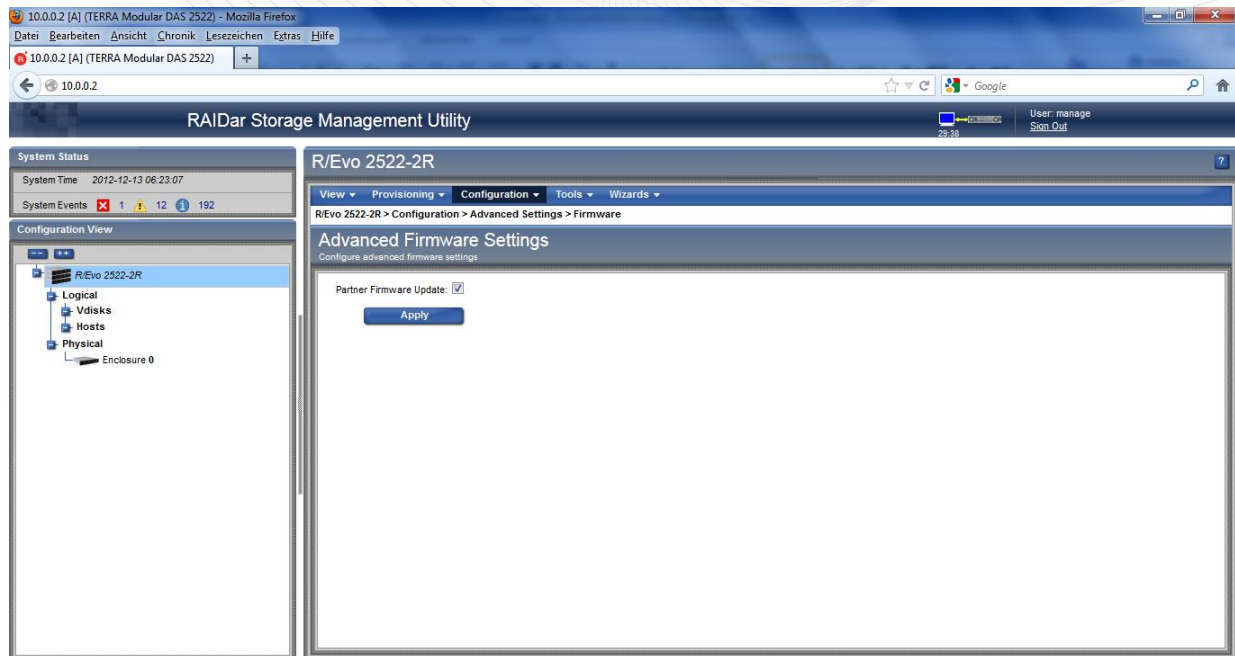


Abb 2:



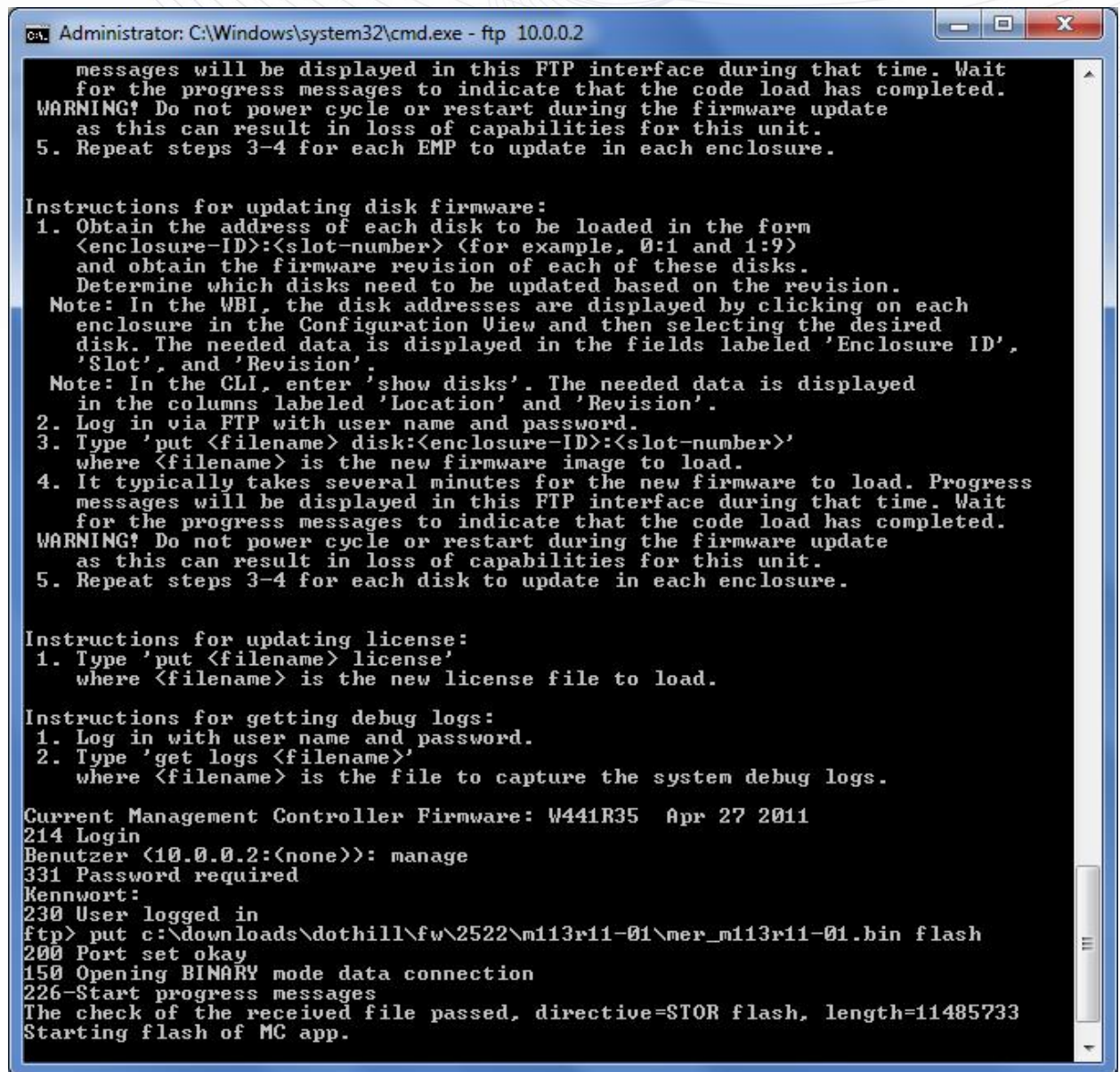
- In unserem Fall M112R14
2. Herunterladen der passenden Firmware
    - Im Internet unter der Wortmann AG Homepage mit der Treiberdatenbank verbinden oder im Browserfenster [www.terra.de/systeminformation](http://www.terra.de/systeminformation) eingeben
    - SN eintragen. Hier werden Ihnen die freigegeben FW Stände für das Stagesystem angezeigt.
    - Entpacken Sie die Firmware und beachten Sie die Read Me des Herstellers. Das Firmwareupdate muss von der installierten Release durchführbar sein, ansonsten müssen Sie einen Zwischenstep einhalten
  3. Installationschritte
    - Überprüfen Sie ob der Partnercontroller automatisch geflasht wird. Bitte das Kontrollkästchen aktivieren. Abb. 3

Abb 3.



- Wichtig zu beachten das ein Firmwareupdate nur über FTP einzuspielen ist. Verbinden Sie sich dazu über die cmd mit der Storageeinheit.
- Wichtig ist zu beachten das nach dem Firmwareupdate die Controller rebooten und auf diesem Controller kein Traffic stattfinden kann. Somit sollte das Firmwareupdate nur zu passenden Zeiten installiert werden. Bestenfalls fahren Sie die Hostsysteme die Zugriff auf das Chassis haben herunter.
- Beachten Sie das unter Configuration FTP Zugriff enabled ist. Login sind identisch mit den User Login Daten
- Installiert wird die Firmware mit `put <Pfad FW Filename > flash` Siehe folgende Abb

Abb 4:



```
Administrator: C:\Windows\system32\cmd.exe - ftp 10.0.0.2

messages will be displayed in this FTP interface during that time. Wait
for the progress messages to indicate that the code load has completed.
WARNING! Do not power cycle or restart during the firmware update
as this can result in loss of capabilities for this unit.
5. Repeat steps 3-4 for each EMP to update in each enclosure.

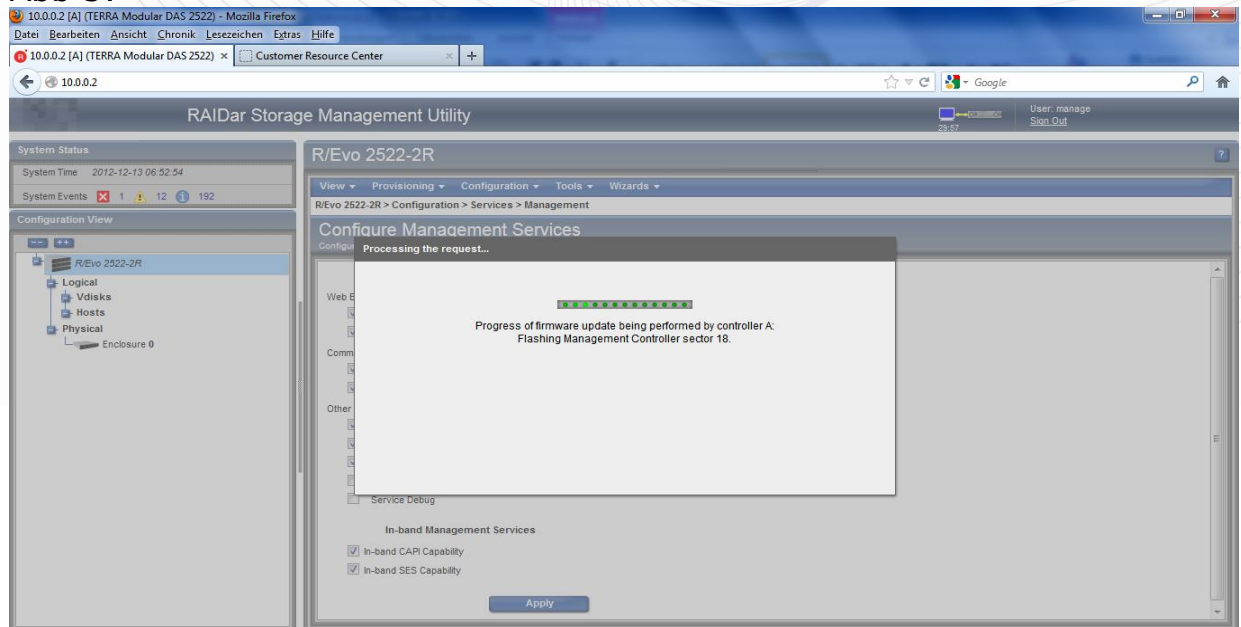
Instructions for updating disk firmware:
1. Obtain the address of each disk to be loaded in the form
  <enclosure-ID>:<slot-number> (for example, 0:1 and 1:9)
  and obtain the firmware revision of each of these disks.
  Determine which disks need to be updated based on the revision.
  Note: In the WBI, the disk addresses are displayed by clicking on each
  enclosure in the Configuration View and then selecting the desired
  disk. The needed data is displayed in the fields labeled 'Enclosure ID',
  'Slot', and 'Revision'.
  Note: In the CLI, enter 'show disks'. The needed data is displayed
  in the columns labeled 'Location' and 'Revision'.
2. Log in via FTP with user name and password.
3. Type 'put <filename> disk:<enclosure-ID>:<slot-number>'
  where <filename> is the new firmware image to load.
4. It typically takes several minutes for the new firmware to load. Progress
  messages will be displayed in this FTP interface during that time. Wait
  for the progress messages to indicate that the code load has completed.
WARNING! Do not power cycle or restart during the firmware update
as this can result in loss of capabilities for this unit.
5. Repeat steps 3-4 for each disk to update in each enclosure.

Instructions for updating license:
1. Type 'put <filename> license'
  where <filename> is the new license file to load.

Instructions for getting debug logs:
1. Log in with user name and password.
2. Type 'get logs <filename>'
  where <filename> is the file to capture the system debug logs.

Current Management Controller Firmware: W441R35 Apr 27 2011
214 Login
Benutzer (10.0.0.2:(none)): manage
331 Password required
Kennwort:
230 User logged in
ftp> put c:\downloads\dothill\fw\2522\m113r11-01\mer_m113r11-01.bin flash
200 Port set okay
150 Opening BINARY mode data connection
226-Start progress messages
The check of the received file passed, directive=STOR flash, length=11485733
Starting flash of MC app.
```

Abb 5:



- Warten Sie ca. 10 Minuten zum flash des ersten Controllers. Der Partnercontroller kann nochmal weitere 20 Minuten benötigen. Sollte sich der Partnercontroller nicht automatisch flashen, führen Sie die letzten Steps nochmal für den 2ten Controller aus.
- Überprüfen Sie auf dem Web Interface das die Firmware aktualisiert wurde.

Abb 7

